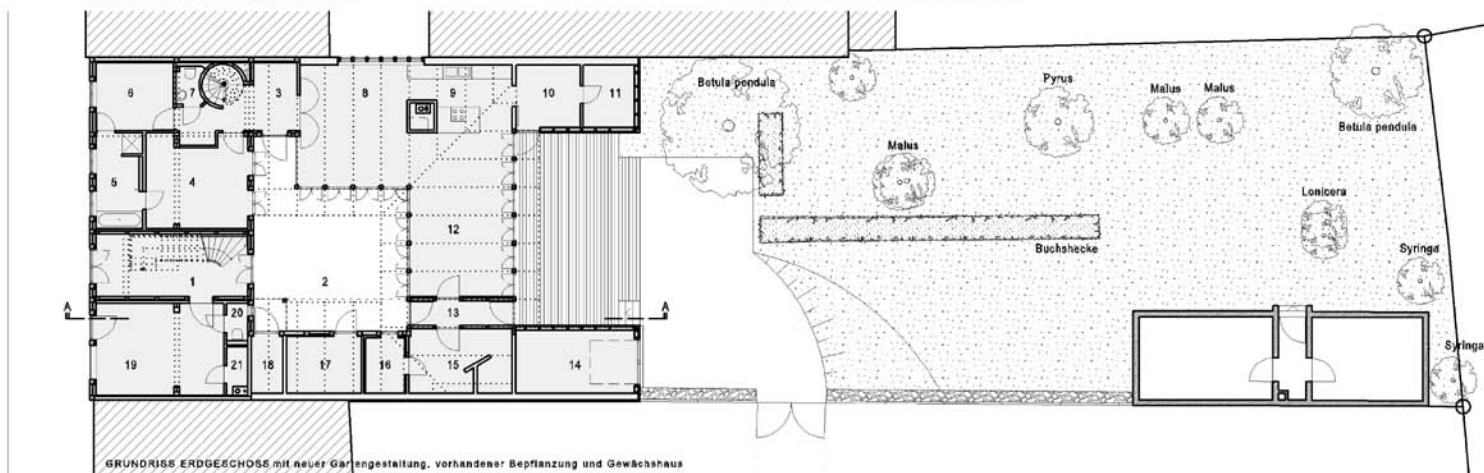
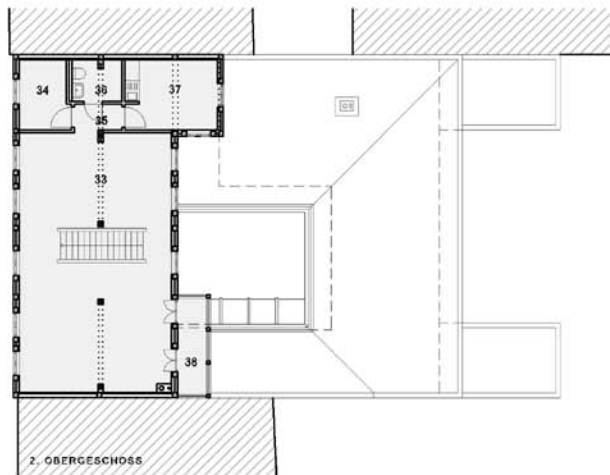
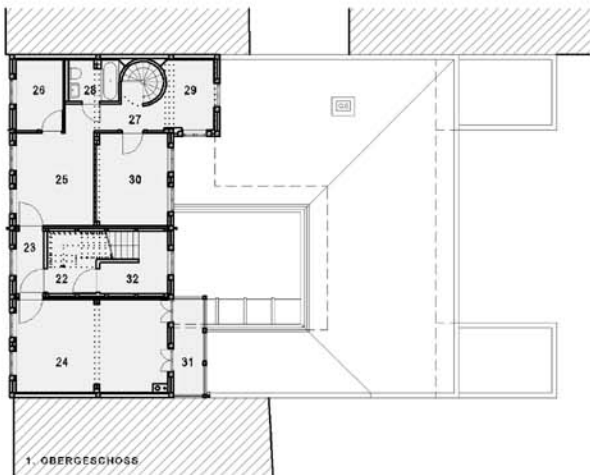


SCHNITT



ANSICHT WERDERSTRASSE



### Wohn- und Geschäftshaus Werderstraße 73

Baureifung eines denkmalgeschützten Fachwerkhouses mit Teilabriss und Erneuerung der Hofgebäude sowie neuer Gartengestaltung in Schwerin.

#### GRUNDRISS ERDGESCHOSS

- 1 Durchgang
- 2 Innenhof
- 3 Flur / Garderobe
- 4 Zimmer
- 5 Bad / Dusche
- 6 Zimmer
- 7 WC
- 8 Wohnen
- 9 Küche
- 10 Hausarbeit
- 11 Vorratsraum
- 12 Essen
- 13 Durchgang
- 14 Garage
- 15 Vorrat / Abstellraum
- 16 Sauna
- 17 Müll- / Abstellraum
- 18 Hausanschluß
- 19 Laden
- 20 WC
- 21 Abstellraum / TK

#### GRUNDRISS 1. OBERGESCHOSS

- 22 Treppa / Flur
- 23 Flur / Garderobe
- 24 Wohnen
- 25 Essen
- 26 Küche
- 27 Flur
- 28 Bad / WC
- 29 Zimmer
- 30 Zimmer
- 31 Balkon
- 32 Flur

#### GRUNDRISS 2. OBERGESCHOSS

- 33 Arbeiten / Büro
- 34 Abstellraum
- 35 Flur
- 36 Bad / WC
- 37 Zimmer / TK
- 38 Balkon

