

Akademische und professionelle Laufbahn

Akademische Laufbahn

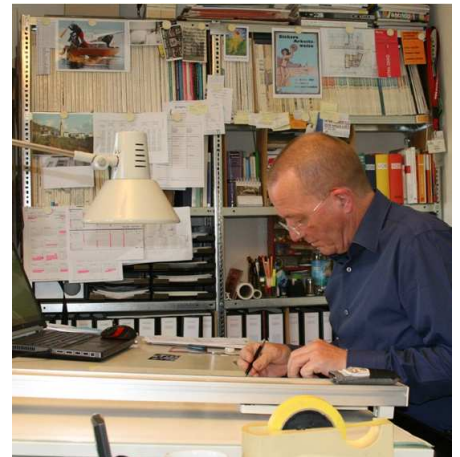
- 1978 bis 1986 Studium TH Darmstadt, FB Architektur, Diplomarbeit bei Prof. Max Bächer
- 1987 bis 1992 Assistent am Lehrstuhl von Prof. Gino Valle,
"Composizione Architettonica 1A", Istituto Universitario di Architettura di Venezia
Schwerpunkt: Wohnungsbau

Professionelle Laufbahn

- 1986 bis 1992 freie Mitarbeit bei Prof. Gino Valle, Studio Valle Architetti Associati, in Udine (I)
- 1990 eigenes Büro in Udine und Solingen
- 1994 bis 1998 geschäftsführender Partner in Planungsgruppe Nord (PGN), Architekten und Stadtplaner, Hamburg/ Schwerin
- 1999 eigenes Büro in Schwerin und seit 2010 auch in Hamburg

Bauten und Projekte in freier Mitarbeit (Auswahl) - "Lehr- und Wanderjahre"

- im Büro von Prof. **Max Bächer**, Darmstadt:
- 1984 Gutachten Messe-Ost, Frankfurt a. Main
- im Büro von Prof. **Gino Valle**, Studio Valle Architetti Associati,
Udine, Venedig, Mailand, Paris:
- 1986 Technologiepark 'BICOCCA' (Pirelli), Mailand (I)
Hauptverwaltung IBM, Paris - La Defense (F)
Mensa Ausbildungszentrum Olivetti, Burolo (I)
Gutachten Erweiterung Café Winkler, Salzburg (A)
Hotel- und Kongreßzentrum, Nimes (F)
Gerichtsgebäude, Padua (I)
- 1987 Verwaltungsgebäude Olivetti, Ivrea (I)
Gutachten Hotel- und Kongreßzentrum, Salzburg (A)
Wettbewerb Bus- und Fährenterminal, Üsküdar (TR)
Technologiepark 'BICOCCA' (Pirelli), Mailand (I)
- 1988 Verwaltungszentrum und Hotel 'ALISARDA', Olbia (I)
Wettbewerb Museumsareal Messepalast, Wien (A)
Wettbewerb Hauptverwaltung Societe Generale, La Defense, Paris (F)
Theatergebäude mit Geschäfts- und Verwaltungszentrum, Vicenza (I)



Hauptverwaltung Pirelli, BICOCCA, Mailand



Hotel- und Kongreßzentrum, Salzburg

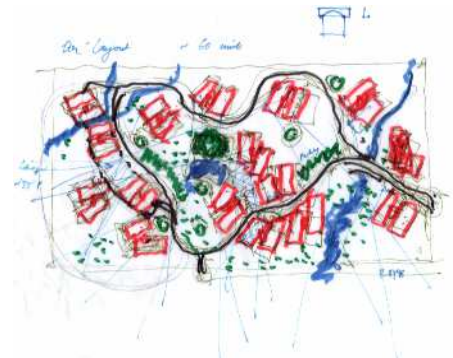


Hauptverwaltung BAYER-Italien, Mailand

- 1989 Wettbewerb Internationaler Seegerichtshof, Hamburg
Gutachten Verwaltungszentrum Mercedes-Benz, Frankfurt
- 1990 Bebauungsplan Süd, Bergamo (I)
Wettbewerb Hauptverwaltung BAYER-Italien, Portello, Mailand

Eigene Bauten und Projekte

Städtebauliche- und hochbauliche Bauaufgaben, Innenarchitektur und Objektdesign in
Deutschland, Italien, Spanien, U.S.A. und Mexiko



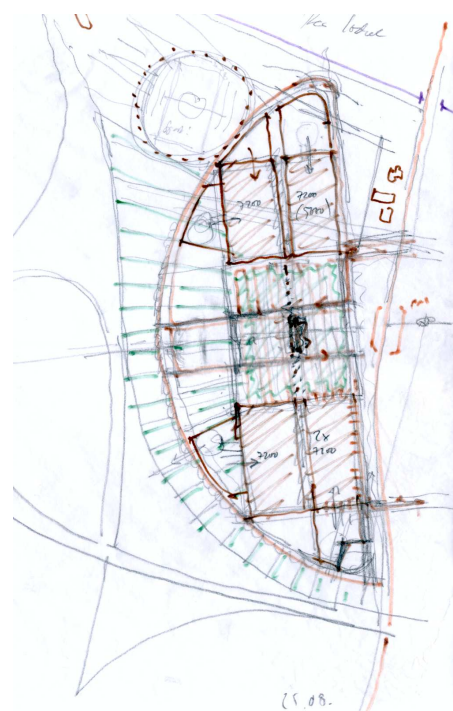
Feriensiedlung, Cabo San Lucas, Mexico

Eigene Wettbewerbe und Gutachten (Auswahl)

- 1983 Gedenkstätte Prinz-Albrecht-Palais, Berlin (mit Raimund Fein)
- 1984 Kunstmuseum, Bonn (mit Claudio Novello)
- 1986 Kunsthalle, Bonn (mit Claudio Novello)
- 1989 Sportzentrum, Trieste (mit Alessio Princic)
Prototyp für Fachmarktzentrum REWE-Handelskette
- 1990 Gutachten Einkaufszentrum Flensburg
- 1992 Gutachten Einkaufszentrum Stollberg/ Erzgebirge
- 1994 Gutachter Wettbewerb "Hotel Fritz Reuter", Schwerin (mit PGN)
- 1995 "Röblinseesiedlung", Fürstenberg / Havel (mit PGN)
- 1996 Gutachten Neuordnung und Sanierung Heiligendamm (mit PGN)
Wettbewerb Landesmuseum Greifswald (mit PGN / Enrico de Mori)
Wettbewerb Wasserwerk Schwerin
- 1997 Kolumba, Erzbischöfliches Diözesanmuseum Köln (mit Enrico de Mori)
- 1999 Gutachten Fassadengestaltung Neubau LZB, Schwerin (mit Renzo Vallebuona)
- 2001 Welcome Center Schwerin
Gutachten Stadthafen im Beutel, Schwerin
Wettbewerb Freie Schule, Rostock
- 2002 Gutachten Schloßpromenade, Schwerin - Grundlagen für BUGA 2009
- 2003 Sanierung und Erweiterung Allg. Förderschule und Gymnasium, Hagenow
Wettbewerb Sanierung und Erweiterung Schulzentrum, Bad Doberan
- 2004 Gutachten Masterplan "Stadt am Wasser", Schwerin
Wettbewerb Erweiterung Bürogebäude, Schwerin



Fachmarktzentrum REWE



Einkaufszentrum, Flensburg

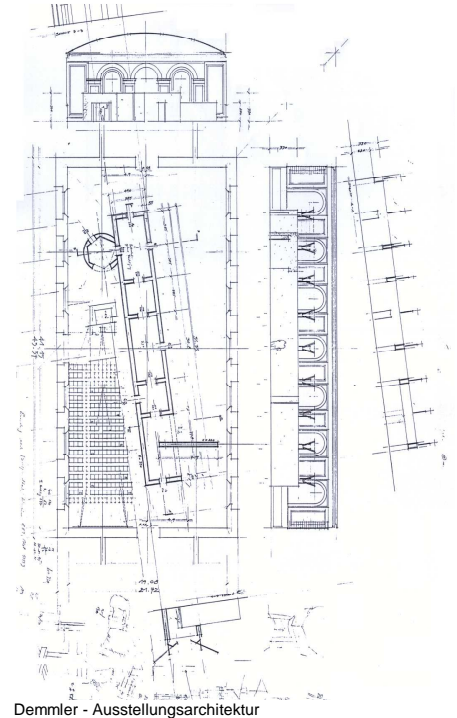
- 2005 Wettbewerb Schulerweiterung, Bützow
- 2006 Gutachten Sanierung Waldorfschule, Rostock
- 2007 Wettbewerb Don-Bosco-Schule, Rostock
Gutachten Becher-Schule, Schwerin
- 2008 Gutachten Neubau Fachärzteezentrum Neustadt
- 2009 Wettbewerb Sanierung und Erweiterung Gebäude Bauingenieurwesen, FH Wismar
- 2010 Gutachten Schloßquartier, Schwerin
- 2010 Wohngebäude, Lübeck
- 2011 "Büro der Zukunft", Schwerin
- 2011 Neubau Schulzentrum, Mareno di Piave (I)

Internationale Workshops

- 1982 / 1988 "Feldstudien", La Seu d'Urgell (Spanien), mit Prof. Max Bächer
- 1989 "4. Internationales Bauforum, Hafencity", Hamburg, Einladung mit Prof. Gino Valle
- 1991 Städtebauworkshop "Isola Tronchetto", Venedig, in Kooperation mit TH Darmstadt,
Lehrstuhl Prof. Roland Wick, Ludwig Mann + Michael Schneeberger
- 1996 IAAS - Internationaler Städtebauworkshop, Schwerin

Publikationen

- "Demmler und Schwerin" - die Ausstellungsarchitektur,
Roland Schulz, in: Deutsches Architektenblatt, Ausgabe Ost, Architektenkammer
Mecklenburg-Vorpommern 6/1995
- Due concorsi per centri commerciali,
Roland Schulz, in: PROVE, un passo avanti per le nuove generazioni 04/1997 - 04/1998,
S. 66f.
- Förderung der Baukultur - eine vernachlässigte Pflicht unserer Kammer,
Roland Schulz, in: Deutsches Architektenblatt, Ausgabe Ost, Architektenkammer
Mecklenburg-Vorpommern 04/1999
- La Seu d'Urgell, ein Studentenprojekt in den Pyrenäen,
Max Bächer, in: Der Architekt 9/1985, S. 380 - 382



Akademische und professionelle Laufbahn

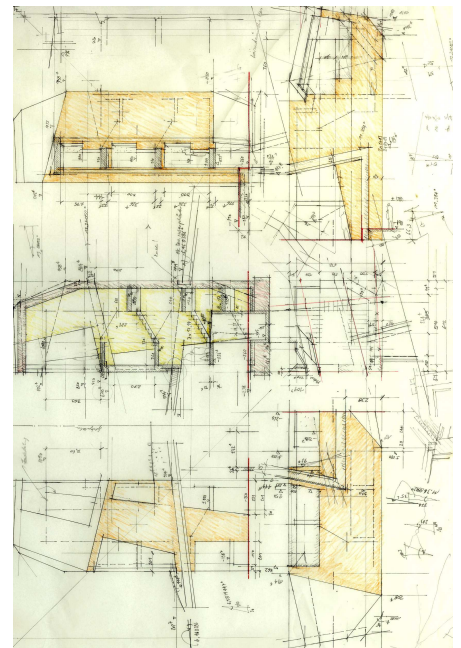
- Feldstudien in einer Pyrenäenstadt, La Seu d'Urgell, Spanien,
Max Bäcker, in: architektur + wettbewerbe 130/1987, S. 90f.
- A non-place,
Josef Paul Kleihues in: Lotus International 42, S. 101f.
- Landesbaupreis Mecklenburg-Vorpommern
Olaf Bartels, in: Deutsches Architektenblatt, Ausgabe Ost, 2004
- Astrid-Lindgren-Schule, Schwerin - Diskussion
Olaf Bartels, in Deutsches Architektenblatt 1/ 2005
- Schule ins Zentrum, Astrid-Lindgren-Schule in Schwerin Neu-Zippendorf
Weeber/ Weeber/ Kähler, in: Baukultur, Zweiter Bericht zur Baukultur in Deutschland, 2005
- Wie Architekten wohnen
Christine Mevius, in Regionalmagazin Mecklenburg 04/ 2005
- Museum und Vereinshaus, Grevesmühlen
Olaf Bartels, in Deutsches Architektenblatt 6/ 2006
- Wasserwerk Mühlenscharm, Schwerin
in industrieBau 6/ 2006
- Bauen im Bestand: Schulen
Olaf Bartels, in Deutsches Architektenblatt 11/ 2006
- Sonderpreis Stadtumbau des Landesbaupreises M-V
Olaf Bartels, in Deutsches Architektenblatt 11/ 2006
- Landesbaupreis Mecklenburg-Vorpommern
Olaf Bartels, in Deutsches Architektenblatt, Ausgabe Ost, 2006
- Kirchplatz 5, Dokumentation einer Modernisierung und Instandsetzung
Stadt Grevesmühlen / GOSmbH 11/ 2006
- Museum und Vereinshaus, Grevesmühlen, "Bau der Woche"
germanarchitects, 01/ 2007
Stadt Grevesmühlen / GOSmbH 11/ 2006
- Museum und Vereinshaus, Grevesmühlen, "Bau der Woche"
germanarchitects, 01/ 2007
- Museum und Vereinshaus, Grevesmühlen - Nod to Nothingness
Mark Another Architecture, Florian Heilmeyer 7/2007



Entwurfsskizze Bibliothek - Astrid-Lindgren Schule, Schwerin

Akademische und professionelle Laufbahn

- Museum und Vereinshaus, Grevesmühlen - "Ein 'Gelenk' vereint"
in Architektur und Technik, Schweiz 4/2007
- Firmengebäude Trebing & Himstedt, Schwerin - "Bestandsbauten in moderne
Architekturvorstellungen einbinden" in: architektur + sonnenschutz 6/2007
- Museum und Vereinshaus Grevesmühlen - "Sichtbetonturm zwischen Alt- und Neubau"
BauNetz-Infoline Beton 7/2007
- Museum und Vereinshaus, Grevesmühlen - Nod to Nothingness
Mark Another Architecture, Florian Heilmeyer 7/2007
- Museum und Vereinshaus, Grevesmühlen - "Ein 'Gelenk' vereint"
in Architektur und Technik, Schweiz 4/2007
- Firmengebäude Trebing & Himstedt, Schwerin - "Bestandsbauten in moderne
Architekturvorstellungen einbinden" in: architektur + sonnenschutz 6/2007
- Museum und Vereinshaus Grevesmühlen - "Sichtbetonturm zwischen Alt- und Neubau"
BauNetz-Infoline Beton 7/2007
- Astrid-Lindgren-Schule, Schwerin
Dirk Meyhöfer in: "in full COLOR", Verlagshaus Braun 10/2007
- Museum und Vereinshaus, Grevesmühlen
Dirk Meyhöfer in: "CONCRETE creations", Verlagshaus Braun 10/2007
- Museum und Vereinshaus, Grevesmühlen
Ursula Baus in: "Sichtbeton - Architektur, Konstruktion, Detail",
Deutsche Verlags-Anstalt 11/2007
- Firmengebäude Trebing & Himstedt, Schwerin - "Campus-Atmosphäre"
in Architektur & Technik 12/2008
- Guido-Seeber-Haus, Babelsberg - "Flexibel für junges Klientel"
in bba 12/2009
- Optimisten der Küste
Florian Heilmeyer in BAUNETZWOCHE # 161, 12. - 18.02.2010
- Guido-Seeber-Haus, Babelsberg
in Architektur Premium, Ausgabe No. 7, 02/2013



Entwurfsskizze Treppenturm - Museum und Vereinshaus