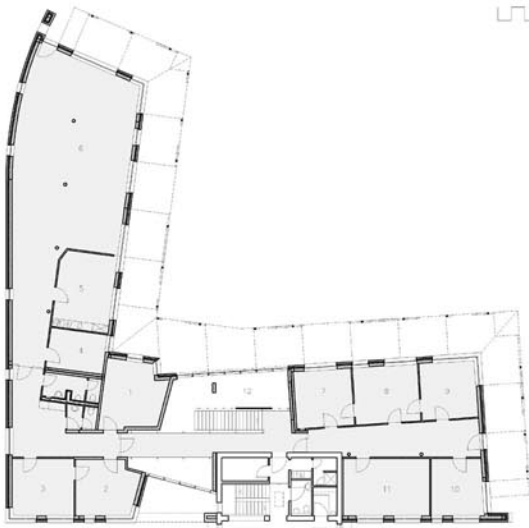


0 10 20m



GRUNDRISS OBERGESCHOSS



SCHNITT A - A



SCHNITT B - B



ANSICHT SÜD



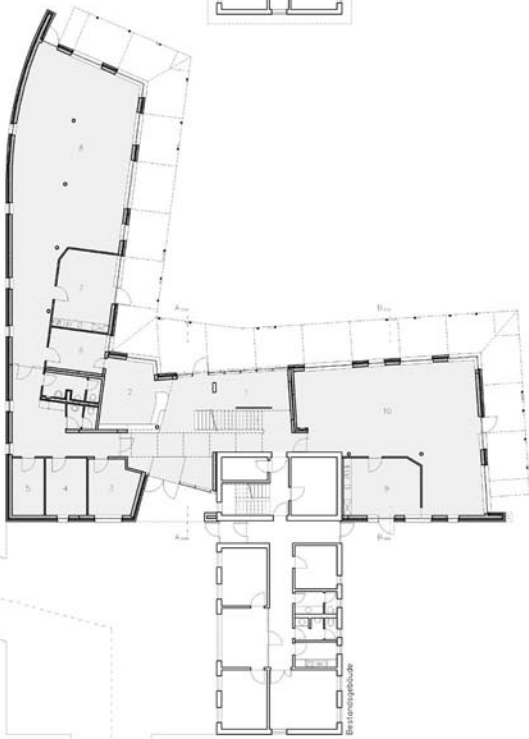
ANSICHT NORD



ANSICHT WEST



ANSICHT OST



GRUNDRISS ERDGESCHOSS

Erweiterung Firmengebäude

Erweiterung eines 1998 in Schwerin erbauten Firmengebäudes für Trebing & Himstedt GmbH & Co. KG, ein expandierendes Unternehmen der IT-Branche, unter besonderer Beachtung der neuen Corporate Identity und späterer Erweiterungsfähigkeit des Gebäudekomplexes.

GRUNDRISS 1. OBERGESCHOSS

- 1 Projekt / Entwicklung - Reserve
- 2 Projekt / Entwicklung - Sekretariat
- 3 Projekt / Entwicklung - Geschäftsführer
- 4 Projekt / Entwicklung - Archiv
- 5 Projekt / Entwicklung - Besprechung
- 6 Projekt / Entwicklung - Büro
- 7 Vertrieb - Marketing
- 8 Vertrieb - Sekretariat
- 9 Vertrieb - Geschäftsführer
- 10 Vertrieb - Reserve
- 11 Vertrieb - Besprechung
- 12 Luftraum

GRUNDRISS ERDGESCHOSS

- 1 Eingangshalle
- 2 Empfang
- 3 Kopierer / Drucker
- 4 Büromaterial
- 5 Server
- 6 Warenein- / ausgang
- 7 Projekt / Entwicklung - Besprechung
- 8 Projekt / Entwicklung - Büro
- 9 Projekt / Entwicklung - Besprechung
- 10 Projekt / Entwicklung - Büro