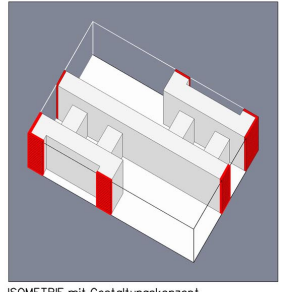
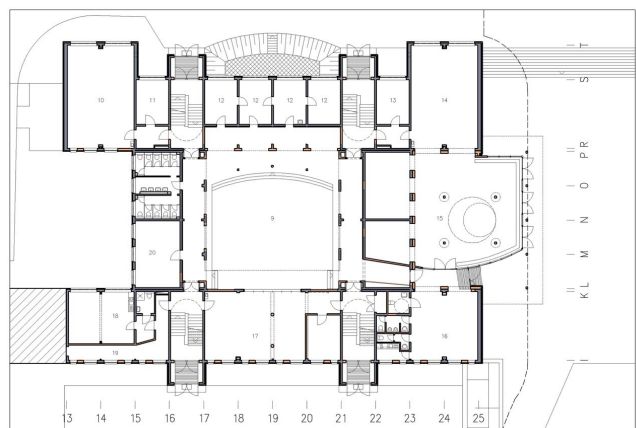


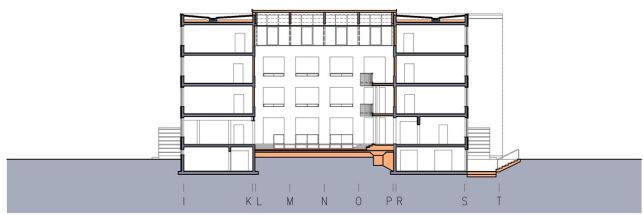
GRUNDRISS 1. OBERGESCHOSS



ISOMETRIE mit Gestaltungskonzept



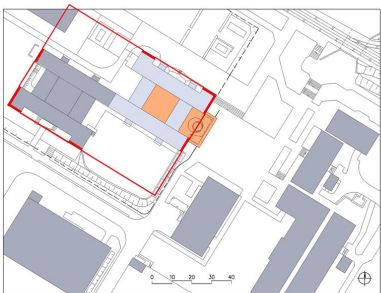
GRUNDRISS ERDGESCHOSS



SCHNITT B-B



ANSICHT SÜDOST



LAGEPLAN mit Gestaltungskonzept und Neugestaltung 'Berliner Platz'



ANSICHT NORDOST

# Astrid-Lindgren-Schule

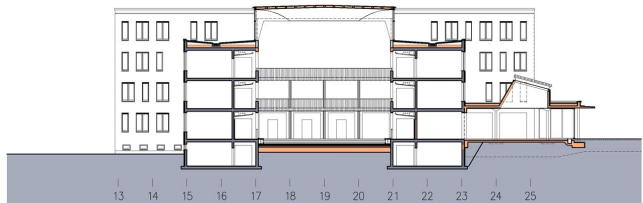
1. Bauabschnitt: Sanierung und Umbau des 1977 in Schwerin erbauten Schulgebäudes in Plattenbauweise mit Überdachung des Innenhofes und Erweiterung für die Stadtbibliothek.

## GRUNDRISS 1. OBERGESCHOSS

- 1 Luffraum Aula
- 2 Fachunterrichtsraum Kunst / Keramik
- 3 Vorbereitungs- / Nebenraum
- 4 Allgemeiner Unterricht
- 5 Lehrerzimmer
- 6 Elternsprechzimmer
- 7 Lehrmittel
- 8 Schulbücher

## GRUNDRISS ERDGESCHOSS

- 9 Aula
- 10 Werkraum
- 11 Vorbereitungs- / Nebenraum
- 12 Stuhlfäger / Nebenraum
- 13 Bibliothek - Büro
- 14 Bibliothek - Leserraum
- 15 Bibliothek - Ausgabe Magazine
- 16 Foyer / Garderobe
- 17 Musikraum / Bühne
- 18 Vorschule
- 19 Verbindungsgang zu Bauteil 'A'
- 20 Hausaufgabenraum



ANSICHT A-A



ANSICHT SÜDWEST